

**LAPORAN EVALUASI DOSEN OLEH MAHASISWA (EDOM)
UNTUK TAHUN AKADEMIK 2020 - 2021**



**SEKOLAH TINGGI ILMU EKONOMI SABANG (STIES)
BANDA ACEH**

2021

DAFTAR ISI

PENDAHULUAN	5
EVALUASI DOSEN OLEH MAHASISWA (EDOM) PRODI MANAJEMEN	24
EVALUASI DOSEN OLEH MAHASISWA (EDOM) PRODI AKUNTANSI	7
PENUTUP	36

DAFTAR TABEL

TABEL 1.1 Tabel Jumlah Pengajar Dan Jumlah Mata Kuliah	6
TABEL 1.2 Tabel Jumlah Mahasiswa	6
TABEL 1.3 Umpan Balik Mahasiswa Terhadap Dosen Manajemen	7
TABEL 1.4 Umpan Balik Mahasiswa Terhadap Dosen Manajemen	8
TABEL 1.5 Umpan Balik Mahasiswa Terhadap Dosen Manajemen	9
TABEL 1.6 Umpan Balik Mahasiswa Terhadap Dosen Manajemen	10
TABEL 1.7 Umpan Balik Mahasiswa Terhadap Dosen Manajemen	11
TABEL 1.8 Umpan Balik Mahasiswa Terhadap Dosen Manajemen	12
TABEL 1.9 Umpan Balik Mahasiswa Terhadap Dosen Manajemen	13
TABEL 1.10 Umpan Balik Mahasiswa Terhadap Dosen Manajemen	14
TABEL 1.11 Umpan Balik Mahasiswa Terhadap Dosen Manajemen	15
TABEL 1.12 Umpan Balik Mahasiswa Terhadap Dosen Manajemen	16
TABEL 1.13 Umpan Balik Mahasiswa Terhadap Dosen Manajemen	17
TABEL 1.14 Umpan Balik Mahasiswa Terhadap Dosen Manajemen	18
TABEL 1.15 Umpan Balik Mahasiswa Terhadap Dosen Manajemen	19
TABEL 1.16 Umpan Balik Mahasiswa Terhadap Dosen Manajemen	20
TABEL 1.17 Umpan Balik Mahasiswa Terhadap Dosen Manajemen	21
TABEL 1.18 Umpan Balik Mahasiswa Terhadap Dosen Manajemen	22
TABEL 1.19 Umpan Balik Mahasiswa Terhadap Dosen Akuntansi	24

TABEL 1.20 Umpan Balik Mahasiswa Terhadap Dosen Akuntansi	24
TABEL 1.21 Umpan Balik Mahasiswa Terhadap Dosen Akuntansi	25
TABEL 1.22 Umpan Balik Mahasiswa Terhadap Dosen Akuntansi	26
TABEL 1.23 Umpan Balik Mahasiswa Terhadap Dosen Akuntansi	26
TABEL 1.24 Umpan Balik Mahasiswa Terhadap Dosen Akuntansi	27
TABEL 1.25 Umpan Balik Mahasiswa Terhadap Dosen Akuntansi	28
TABEL 1.26 Umpan Balik Mahasiswa Terhadap Dosen Akuntansi	28
TABEL 1.27 Umpan Balik Mahasiswa Terhadap Dosen Akuntansi	29
TABEL 1.28 Umpan Balik Mahasiswa Terhadap Dosen Akuntansi	30
TABEL 1.29 Umpan Balik Mahasiswa Terhadap Dosen Akuntansi	30
TABEL 1.30 Umpan Balik Mahasiswa Terhadap Dosen Akuntansi	31
TABEL 1.31 Umpan Balik Mahasiswa Terhadap Dosen Akuntansi	32
TABEL 1.32 Umpan Balik Mahasiswa Terhadap Dosen Akuntansi	32
TABEL 1.33 Umpan Balik Mahasiswa Terhadap Dosen Akuntansi	33
TABEL 1.34 Umpan Balik Mahasiswa Terhadap Dosen Akuntansi	34

DAFTAR GRAFIK

GRAFIK 1.2 Nilai rata-rata EDOM prodi Manajemen	23
GRAFIK 1.3 Nilai rata-rata EDOM prodi Akuntansi.....	35

PENDAHULUAN

a. Latar Belakang Pelaksanaan Kegiatan

Sekolah Tinggi Ilmu Ekonomi Sabang (STIES) Banda Aceh terus meningkatkan kualitasnya sebagai perguruan tinggi Strata 1 (satu) di bidang ekonomi dan bisnis di Banda Aceh. Oleh sebab itu Satuan Penjaminan Mutu Internal melaksanakan kegiatan evaluasi secara berkala.

Mahasiswa sebagai pemakai jasa sangat mengharapkan mendapatkan kualitas pendidikan yang baik. Baik buruknya kualitas pendidikan sangat tergantung dengan kualitas dosen dalam proses pembelajaran. Kualitas dosen dapat dinilai berdasarkan kinerja dosen yang dirasakan mahasiswa selama menjalankan proses pendidikan dan pembelajaran.

Untuk mengetahui sejauh mana setiap dosen telah menerapkan Metodologi Pengajaran, mahasiswa diberi kesempatan untuk memberikan umpan balik terhadap proses pembelajaran di setiap mata kuliah yang diikutinya. Untuk mendapatkan informasi umpan balik tersebut mahasiswa diwajibkan mengisi EDOM (Evaluasi Dosen Oleh Mahasiswa) setiap akhir semester.

EDOM adalah rangkaian proses evaluasi untuk memperoleh informasi dari mahasiswa secara objektif mengenai kepuasan mahasiswa terhadap kinerja dosen dalam proses pembelajaran. Dengan mengisi EDOM berarti mahasiswa telah berpartisipasi untuk membantu meningkatkan mutu pembelajaran.

EDOM bermanfaat bagi dosen untuk memperbaiki diri bila memang masih terdapat kekurangan serta mengembangkan potensi dan kelebihan yang dimilikinya. Bagi manajemen Sekolah Tinggi Ilmu Ekonomi Sabang (STIES) Banda Aceh, program studi, hasil EDOM dapat dijadikan acuan dalam menyusun program peningkatan mutu proses pembelajaran dan kinerja dosen. Dan yang terpenting bagi mahasiswa, dapat merasakan peningkatan mutu proses pembelajaran yang terus menerus.

EDOM dibagi menjadi 16 pertanyaan. Semua pertanyaan mencakup semua aspek yang dilakukan oleh dosen selama proses pembelajaran. Untuk setiap pertanyaan, mahasiswa wajib memberikan penilaian yang bersifat terstruktur dengan cara memilih kategori penilaian yang sudah tersedia antara 1 (sangat tidak setuju) sampai dengan 5 (Sangat Setuju).

b. Hasil Keseluruhan Umpan Balik.

Semua Prodi telah melaksanakan kegiatan umpan balik. Pelaksanaan tersebut telah melibatkan 2

Program Studi, 625 orang mahasiswa, 28 orang dosen dan 147 mata kuliah. Perincian jumlah mahasiswa dan dosen serta mata kuliah yang diberikan umpan balik yang datanya berasal dari EDOM, dapat dilihat pada Tabel 1.1 dan 1.2.

Tabel 1.1 Jumlah Pengajar dan Jumlah Mata Kuliah

Program Studi	Jumlah Pengajar/Dosen	Jumlah Mata Kuliah
Akuntansi	12	142
Manajemen	22	143

Tabel 1.2 Jumlah Mahasiswa

Program Studi	Jumlah Mahasiswa	%
Akuntansi	192	69
Manajemen	433	57

Dari Tabel 1.1 dan Tabel 1.2 dapat dilihat bahwa mahasiswa Prodi Akuntansi yang mengisi EDOM sebanyak 192 mahasiswa dari 278 mahasiswa (69%) dan mahasiswa Prodi Manajemen sebanyak 433 mahasiswa dari 754 mahasiswa (57%). Total keseluruhan mahasiswa STIES Banda Aceh yang terdiri dari 2 prodi yang mengisi EDOM berjumlah 625 mahasiswa dari 1032 mahasiswa (60,56%).

EVALUASI DOSEN OLEH MAHASISWA (EDOM) PRODI MANAJEMEN

Hasil umpan balik mahasiswa terhadap dosen untuk pertanyaan:

1. Dosen memberikan kesempatan kepada mahasiswa untuk berpartisipasi aktif dalam kelas

Tabel 1.3 Umpan Balik Mahasiswa Terhadap Dosen

No	Nama Dosen	Skor
1	BANTA KAROLLAH	87
2	DAHLAN	84
3	FERDI NAZIRUN SIJABAT	85
4	GUNAWAN	86
5	M. HANAFIAH	83
6	MUHAMMAD	88
7	NURBISMI	81
8	SALUDDIN AL CASSANY	84
9	SYAFIRA YUNIDAR	83
10	SYARIFAH MAULI MASYITHAH	82
11	T ZULFAN	85
12	T. ANDI ROZA	83
13	UPIK SRI SULISTYAWATI	81
14	VILZATI	82
15	YAHYA	86
16	YUSNI HERVY YUSUF	84
17	YUSRA	87
18	ZENITHA MAULIDA	87
19	NASRI ZARMAN	85
20	DJUR Aidin ISMAIL	84
21	AYI SATRIA YUDHA	84
22	AGUSMIATI	86
	Rata-rata	84.41

Dari Tabel 1.3 di atas dapat dilihat bahwa rata-rata dari pertanyaan “Dosen memberikan kesempatan kepada mahasiswa untuk berpartisipasi aktif dalam kelas” untuk prodi manajemen mempunyai nilai rata-rata sebesar 84.35%. Secara keseluruhan nilai rata-rata setiap dosen di atas

80% dengan kategori Sangat Bagus. Dapat ditarik kesimpulan bahwa seluruh dosen prodi Manajemen di STIES Banda Aceh telah menerapkan metode pengajaran yang baik.

Hasil umpan balik mahasiswa terhadap dosen untuk pertanyaan:

2. Dosen menjelaskan materi secara sistematis

Tabel 1.4 Umpan Balik Mahasiswa Terhadap Dosen

No	Nama Dosen	Skor
1	BANTA KAROLLAH	85
2	DAHLAN	85
3	FERDI NAZIRUN SIJABAT	85
4	GUNAWAN	88
5	M. HANAFIAH	83
6	MUHAMMAD	88
7	NURBISMI	85
8	SALUDDIN AL CASSANY	82
9	SYAFIRA YUNIDAR	84
10	SYARIFAH MAULI MASYITHAH	84
11	T ZULFAN	85
12	T. ANDI ROZA	83
13	UPIK SRI SULISTYAWATI	83
14	VILZATI	82
15	YAHYA	89
16	YUSNI HERVY YUSUF	84
17	YUSRA	88
18	ZENITHA MAULIDA	88
19	NASRI ZARMAN	87
20	DJUR Aidin ISMAIL	85
21	AYI SATRIA YUDHA	86
22	AGUSMIATI	87
Rata-rata		85.27

Dari Tabel 1.4 di atas dapat dilihat bahwa rata-rata dari pertanyaan “Dosen menjelaskan materi secara sistematis” untuk prodi manajemen mempunyai nilai rata-rata sebesar 85.15%. Secara keseluruhan nilai rata-rata setiap dosen di atas 80% dengan kategori Sangat Bagus. Dapat ditarik kesimpulan bahwa seluruh dosen prodi Manajemen di STIES Banda Aceh telah menerapkan metode pengajaran yang baik.

Hasil umpan balik mahasiswa terhadap dosen untuk pertanyaan:

3. Dosen menerangkan/mempraktikkan materi secara menarik dan mudah dipahami

Tabel 1.5 Umpan Balik Mahasiswa Terhadap Dosen

No	Nama Dosen	Skor
1	BANTA KAROLLAH	82
2	DAHLAN	81
3	FERDI NAZIRUN SIJABAT	86
4	GUNAWAN	84
5	M. HANAFIAH	82
6	MUHAMMAD	86
7	NURBISMI	86
8	SALUDDIN AL CASSANY	83
9	SYAFIRA YUNIDAR	85
10	SYARIFAH MAULI MASYITHAH	85
11	T ZULFAN	83
12	T. ANDI ROZA	85
13	UPIK SRI SULISTYAWATI	85
14	VILZATI	84
15	YAHYA	85
16	YUSNI HERVY YUSUF	82
17	YUSRA	89
18	ZENITHA MAULIDA	89
19	NASRI ZARMAN	86
20	DJUR Aidin ISMAIL	83
21	AYI SATRIA YUDHA	84
22	AGUSMIATI	85
Rata-rata		84.55

Dari Tabel 1.5 di atas dapat dilihat bahwa rata-rata dari pertanyaan “Dosen menerangkan/mempraktikkan materi secara menarik dan mudah dipahami” untuk prodi manajemen mempunyai nilai rata-rata sebesar 84.55%. Secara keseluruhan nilai rata-rata setiap dosen di atas 80% dengan kategori Sangat Bagus. Dapat ditarik kesimpulan bahwa seluruh dosen prodi Manajemen di STIES Banda Aceh telah menerapkan metode pengajaran yang baik.

Hasil umpan balik mahasiswa terhadap dosen untuk pertanyaan:

4. Dosen menguasai materi perkuliahan

Tabel 1.6 Umpan Balik Mahasiswa Terhadap Dosen

No	Nama Dosen	Skor
1	BANTA KAROLLAH	83
2	DAHLAN	82
3	FERDI NAZIRUN SIJABAT	89
4	GUNAWAN	89
5	M. HANAFIAH	84
6	MUHAMMAD	88
7	NURBISMI	85
8	SALUDDIN AL CASSANY	84
9	SYAFIRA YUNIDAR	86
10	SYARIFAH MAULI MASYITHAH	86
11	T ZULFAN	86
12	T. ANDI ROZA	88
13	UPIK SRI SULISTYAWATI	86
14	VILZATI	85
15	YAHYA	88
16	YUSNI HERVY YUSUF	85
17	YUSRA	88
18	ZENITHA MAULIDA	88
19	NASRI ZARMAN	87
20	DJUR Aidin ISMAIL	84
21	AYI SATRIA YUDHA	86
22	AGUSMIATI	86
Rata-rata		86.05

Dari Tabel 1.6 di atas dapat dilihat bahwa rata-rata dari pertanyaan “Dosen menguasai materi perkuliahan” untuk prodi manajemen mempunyai nilai rata-rata sebesar 86.05%. Secara keseluruhan nilai rata-rata setiap dosen di atas 80% dengan kategori Sangat Bagus. Dapat ditarik kesimpulan bahwa seluruh dosen prodi Manajemen di STIES Banda Aceh telah menerapkan metode pengajaran yang baik.

Hasil umpan balik mahasiswa terhadap dosen untuk pertanyaan:

5. Dosen Menjelaskan Materi secara sederhana

Tabel 1.7 Umpan Balik Mahasiswa Terhadap Dosen

No	Nama Dosen	Skor
1	BANTA KAROLLAH	90
2	DAHLAN	90
3	FERDI NAZIRUN SIJABAT	92
4	GUNAWAN	90
5	M. HANAFIAH	90
6	MUHAMMAD	91
7	NURBISMI	90
8	SALUDDIN AL CASSANY	90
9	SYAFIRA YUNIDAR	91
10	SYARIFAH MAULI MASYITHAH	92
11	T ZULFAN	90
12	T. ANDI ROZA	93
13	UPIK SRI SULISTYAWATI	90
14	VILZATI	90
15	YAHYA	91
16	YUSNI HERVY YUSUF	90
17	YUSRA	94
18	ZENITHA MAULIDA	93
19	NASRI ZARMAN	90
20	DJUR Aidin ISMAIL	91
21	AYI SATRIA YUDHA	90
22	AGUSMIATI	91
Rata-rata		90.85

Dari Tabel 1.7 di atas dapat dilihat bahwa rata-rata dari pertanyaan “Dosen Menjelaskan Materi secara sederhana” untuk prodi manajemen mempunyai nilai rata-rata sebesar 90.55%. Secara keseluruhan nilai rata-rata setiap dosen di atas 80% dengan kategori Sangat Bagus. Dapat ditarik kesimpulan bahwa seluruh dosen prodi Manajemen di STIES Banda Aceh telah menerapkan metode pengajaran yang baik.

Hasil umpan balik mahasiswa terhadap dosen untuk pertanyaan:

6. Dosen menjawab pertanyaan mahasiswa dengan jelas

Tabel 1.8 Umpan Balik Mahasiswa Terhadap Dosen

No	Nama Dosen	Skor
1	BANTA KAROLLAH	84
2	DAHLAN	82
3	FERDI NAZIRUN SIJABAT	85
4	GUNAWAN	84
5	M. HANAFIAH	81
6	MUHAMMAD	83
7	NURBISMI	82
8	SALUDDIN AL CASSANY	82
9	SYAFIRA YUNIDAR	85
10	SYARIFAH MAULI MASYITHAH	85
11	T ZULFAN	84
12	T. ANDI ROZA	86
13	UPIK SRI SULISTYAWATI	83
14	VILZATI	83
15	YAHYA	86
16	YUSNI HERVY YUSUF	82
17	YUSRA	86
18	ZENITHA MAULIDA	86
19	NASRI ZARMAN	85
20	DJURAJIDIN ISMAIL	82
21	AYI SATRIA YUDHA	84
22	AGUSMIATI	84
Rata-rata		83.8

Dari Tabel 1.8 di atas dapat dilihat bahwa rata-rata dari pertanyaan “Dosen menjawab pertanyaan mahasiswa dengan jelas” untuk prodi manajemen mempunyai nilai rata-rata sebesar 83.8%. Secara keseluruhan nilai rata-rata setiap dosen di atas 80% dengan kategori Sangat

Bagus. Dapat ditarik kesimpulan bahwa seluruh dosen prodi Manajemen di STIES Banda Aceh telah menerapkan metode pengajaran yang baik.

Hasil umpan balik mahasiswa terhadap dosen untuk pertanyaan:

7. Dosen mempersiapkan materi perkuliahan dengan baik

Tabel 1.9 Umpan Balik Mahasiswa Terhadap Dosen

No	Nama Dosen	Skor
1	BANTA KAROLLAH	95
2	DAHLAN	91
3	FERDI NAZIRUN SIJABAT	95
4	GUNAWAN	97
5	M. HANAFIAH	90
6	MUHAMMAD	94
7	NURBISMI	95
8	SALUDDIN AL CASSANY	93
9	SYAFIRA YUNIDAR	95
10	SYARIFAH MAULI MASYITHAH	95
11	T ZULFAN	94
12	T. ANDI ROZA	96
13	UPIK SRI SULISTYAWATI	94
14	VILZATI	93
15	YAHYA	97
16	YUSNI HERVY YUSUF	93
17	YUSRA	97
18	ZENITHA MAULIDA	97
19	NASRI ZARMAN	94
20	DJURAJIDIN ISMAIL	91
21	AYI SATRIA YUDHA	94
22	AGUSMIATI	94
	Rata-rata	94.3

Dari Tabel 1.8 di atas dapat dilihat bahwa rata-rata dari pertanyaan “Dosen mempersiapkan materi perkuliahan dengan baik” untuk prodi manajemen mempunyai nilai rata-rata sebesar 94.3%. Secara keseluruhan nilai rata-rata setiap dosen di atas 80% dengan kategori Sangat

Bagus. Dapat ditarik kesimpulan bahwa seluruh dosen prodi Manajemen di STIES Banda Aceh telah menerapkan metode pengajaran yang baik.

Hasil umpan balik mahasiswa terhadap dosen untuk pertanyaan:

8. Dosen selalu menjelaskan tujuan pokok bahasan

Tabel 1.10 Umpan Balik Mahasiswa Terhadap Dosen

No	Nama Dosen	Skor
1	BANTA KAROLLAH	96
2	DAHLAN	93
3	FERDI NAZIRUN SIJABAT	97
4	GUNAWAN	97
5	M. HANAFIAH	94
6	MUHAMMAD	95
7	NURBISMI	95
8	SALUDDIN AL CASSANY	93
9	SYAFIRA YUNIDAR	95
10	SYARIFAH MAULI MASYITHAH	95
11	T ZULFAN	94
12	T. ANDI ROZA	96
13	UPIK SRI SULISTYAWATI	94
14	VILZATI	93
15	YAHYA	97
16	YUSNI HERVY YUSUF	93
17	YUSRA	97
18	ZENITHA MAULIDA	97
19	NASRI ZARMAN	94
20	DJURAJIDIN ISMAIL	93
21	AYI SATRIA YUDHA	95
22	AGUSMIATI	95
Rata-rata		94.9

Dari Tabel 1.10 di atas dapat dilihat bahwa rata-rata dari pertanyaan “Dosen selalu menjelaskan tujuan pokok bahasan” untuk prodi manajemen mempunyai nilai rata-rata sebesar 94.9%. Secara

keseluruhan nilai rata-rata setiap dosen di atas 80% dengan kategori Sangat Bagus. Dapat ditarik kesimpulan bahwa seluruh dosen prodi Manajemen di STIES Banda Aceh telah menerapkan metode pengajaran yang baik.

Hasil umpan balik mahasiswa terhadap dosen untuk pertanyaan:

9. Dosen Melakukan evaluasi tes teori

Tabel 1.11 Umpan Balik Mahasiswa Terhadap Dosen

No	Nama Dosen	Skor
1	BANTA KAROLLAH	90
2	DAHLAN	88
3	FERDI NAZIRUN SIJABAT	92
4	GUNAWAN	92
5	M. HANAFIAH	86
6	MUHAMMAD	90
7	NURBISMI	87
8	SALUDDIN AL CASSANY	88
9	SYAFIRA YUNIDAR	90
10	SYARIFAH MAULI MASYITHAH	89
11	T ZULFAN	87
12	T. ANDI ROZA	89
13	UPIK SRI SULISTYAWATI	86
14	VILZATI	87
15	YAHYA	90
16	YUSNI HERVY YUSUF	86
17	YUSRA	92
18	ZENITHA MAULIDA	91
19	NASRI ZARMAN	90
20	DJUR Aidin ISMAIL	87
21	AYI SATRIA YUDHA	88
22	AGUSMIATI	89
Rata-rata		88.8

Dari Tabel 1.11 di atas dapat dilihat bahwa rata-rata dari pertanyaan “Dosen Melakukan evaluasi tes teori” untuk prodi manajemen mempunyai nilai rata-rata sebesar 88.8%. Secara keseluruhan nilai rata-rata setiap dosen di atas 80% dengan kategori Sangat Bagus. Dapat ditarik kesimpulan bahwa seluruh dosen prodi Manajemen di STIES Banda Aceh telah menerapkan metode pengajaran yang baik.

Hasil umpan balik mahasiswa terhadap dosen untuk pertanyaan:

10. Dosen menilai hasil evaluasi belajar secara transparan dan obyektif

Tabel 1.12 Umpan Balik Mahasiswa Terhadap Dosen

No	Nama Dosen	Skor
1	BANTA KAROLLAH	88
2	DAHLAN	85
3	FERDI NAZIRUN SIJABAT	88
4	GUNAWAN	88
5	M. HANAFIAH	88
6	MUHAMMAD	86
7	NURBISMI	88
8	SALUDDIN AL CASSANY	88
9	SYAFIRA YUNIDAR	88
10	SYARIFAH MAULI MASYITHAH	88
11	T ZULFAN	87
12	T. ANDI ROZA	88
13	UPIK SRI SULISTYAWATI	86
14	VILZATI	87
15	YAHYA	88
16	YUSNI HERVY YUSUF	88
17	YUSRA	88
18	ZENITHA MAULIDA	88
19	NASRI ZARMAN	88
20	DJUR Aidin ISMAIL	88
21	AYI SATRIA YUDHA	87
22	AGUSMIATI	88
Rata-rata		87.55

Dari Tabel 1.12 di atas dapat dilihat bahwa rata-rata dari pertanyaan “Dosen menilai hasil evaluasi belajar secara transparan dan obyektif” untuk prodi manajemen mempunyai nilai rata-rata sebesar 87.55%. Secara keseluruhan nilai rata-rata setiap dosen di atas 80% dengan kategori Sangat Bagus. Dapat ditarik kesimpulan bahwa seluruh dosen prodi Manajemen di STIES Banda Aceh telah menerapkan metode pengajaran yang baik.

Hasil umpan balik mahasiswa terhadap dosen untuk pertanyaan:

11. Dosen mempersiapkan materi perkuliahan praktik maupun tempat praktik dengan baik

Tabel 1.13 Umpan Balik Mahasiswa Terhadap Dosen

No	Nama Dosen	Skor
1	BANTA KAROLLAH	84
2	DAHLAN	83
3	FERDI NAZIRUN SIJABAT	84
4	GUNAWAN	83
5	M. HANAFIAH	84
6	MUHAMMAD	84
7	NURBISMI	83
8	SALUDDIN AL CASSANY	81
9	SYAFIRA YUNIDAR	84
10	SYARIFAH MAULI MASYITHAH	82
11	T ZULFAN	83
12	T. ANDI ROZA	83
13	UPIK SRI SULISTYAWATI	82

14	VILZATI	81
15	YAHYA	83
16	YUSNI HERVY YUSUF	82
17	YUSRA	84
18	ZENITHA MAULIDA	83
19	NASRI ZARMAN	84
20	DJUR Aidin ISMAIL	83
21	AYI SATRIA YUDHA	82
22	AGUSMIATI	83
Rata-rata		83

Dari Tabel 1.13 di atas dapat dilihat bahwa rata-rata dari pertanyaan “Dosen mempersiapkan materi perkuliahan praktik maupun tempat praktik dengan baik” untuk prodi manajemen mempunyai nilai rata-rata sebesar 83%. Secara keseluruhan nilai rata-rata setiap dosen di atas 80% dengan kategori Sangat Bagus. Dapat ditarik kesimpulan bahwa seluruh dosen prodi Manajemen di STIES Banda Aceh telah menerapkan metode pengajaran yang baik.

Hasil umpan balik mahasiswa terhadap dosen untuk pertanyaan:
12. Dosen melakukan evaluasi/tes praktikum

Tabel 1.14 Umpan Balik Mahasiswa Terhadap Dosen

No	Nama Dosen	Skor
1	BANTA KAROLLAH	83
2	DAHLAN	83
3	FERDI NAZIRUN SIJABAT	83
4	GUNAWAN	83
5	M. HANAFIAH	82
6	MUHAMMAD	83
7	NURBISMI	83

8	SALUDDIN AL CASSANY	83
9	SYAFIRA YUNIDAR	82
10	SYARIFAH MAULI MASYITHAH	84
11	T ZULFAN	83
12	T. ANDI ROZA	82
13	UPIK SRI SULISTYAWATI	83
14	VILZATI	83
15	YAHYA	83
16	YUSNI HERVY YUSUF	82
17	YUSRA	83
18	ZENITHA MAULIDA	84
19	NASRI ZARMAN	84
20	DJUR Aidin ISMAIL	83
21	AYI SATRIA YUDHA	82
22	AGUSMIATI	84
Rata-rata		83

Dari Tabel 1.14 di atas dapat dilihat bahwa rata-rata dari pertanyaan “Dosen melakukan evaluasi/tes praktikum” untuk prodi manajemen mempunyai nilai rata-rata sebesar 83%. Secara keseluruhan nilai rata-rata setiap dosen di atas 80% dengan kategori Sangat Bagus. Dapat ditarik kesimpulan bahwa seluruh dosen prodi Manajemen di STIES Banda Aceh telah menerapkan metode pengajaran yang baik.

Hasil umpan balik mahasiswa terhadap dosen untuk pertanyaan:

13. Sejak awal Dosen menjelaskan secara transparan sistematika/bobot penilaian metode evaluasi dan praktik yang diterapkan

Tabel 1.15 Umpan Balik Mahasiswa Terhadap Dosen

No	Nama Dosen	Skor
1	BANTA KAROLLAH	96
2	DAHLAN	96
3	FERDI NAZIRUN SIJABAT	97
4	GUNAWAN	97
5	M. HANAFIAH	95
6	MUHAMMAD	95
7	NURBISMI	95
8	SALUDDIN AL CASSANY	95
9	SYAFIRA YUNIDAR	96
10	SYARIFAH MAULI MASYITHAH	96
11	T ZULFAN	95
12	T. ANDI ROZA	96
13	UPIK SRI SULISTYAWATI	95
14	VILZATI	96
15	YAHYA	97
16	YUSNI HERVY YUSUF	96
17	YUSRA	97
18	ZENITHA MAULIDA	97
19	NASRI ZARMAN	97
20	DJUR Aidin ISMAIL	96
21	AYI SATRIA YUDHA	96
22	AGUSMIATI	96
Rata-rata		96

Dari Tabel 1.15 di atas dapat dilihat bahwa rata-rata dari pertanyaan “Sejak awal Dosen menjelaskan secara transparan sistematis/bobot penilaian metode evaluasi dan praktik yang diterapkan” untuk prodi manajemen mempunyai nilai rata-rata sebesar 96%. Secara keseluruhan nilai rata-rata setiap dosen di atas 80% dengan kategori Sangat Bagus. Dapat ditarik kesimpulan bahwa seluruh dosen prodi Manajemen di STIES Banda Aceh telah menerapkan metode pengajaran yang baik.

Hasil umpan balik mahasiswa terhadap dosen untuk pertanyaan:

14. Dosen selalu menjelaskan/mendemokan prosedur penggunaan alat atau dokumen-dokumen

Tabel 1.16 Umpan Balik Mahasiswa Terhadap Dosen

No	Nama Dosen	Skor
1	BANTA KAROLLAH	84
2	DAHLAN	84
3	FERDI NAZIRUN SIJABAT	85
4	GUNAWAN	84
5	M. HANAFIAH	84
6	MUHAMMAD	84
7	NURBISMI	84
8	SALUDDIN AL CASSANY	84
9	SYAFIRA YUNIDAR	84
10	SYARIFAH MAULI MASYITHAH	84
11	T ZULFAN	84
12	T. ANDI ROZA	85
13	UPIK SRI SULISTYAWATI	83
14	VILZATI	83
15	YAHYA	85
16	YUSNI HERVY YUSUF	83
17	YUSRA	85
18	ZENITHA MAULIDA	84
19	NASRI ZARMAN	85
20	DJUR Aidin ISMAIL	83
21	AYI Satria YUDHA	84
22	AGUSMIATI	84
Rata-rata		84.05

Dari Tabel 1.16 di atas dapat dilihat bahwa rata-rata dari pertanyaan “Dosen selalu menjelaskan/mendemokan prosedur penggunaan alat atau dokumen-dokumen” untuk prodi manajemen mempunyai nilai rata-rata sebesar 84.05%. Secara keseluruhan nilai rata-rata setiap dosen di atas 80% dengan kategori Sangat Bagus. Dapat ditarik kesimpulan bahwa seluruh dosen prodi Manajemen di STIES Banda Aceh telah menerapkan metode pengajaran yang baik.

Hasil umpan balik mahasiswa terhadap dosen untuk pertanyaan:

15. Dosen selalu menyelesaikan kuliah tepat waktu

Tabel 1.17 Umpan Balik Mahasiswa Terhadap Dosen

No	Nama Dosen	Skor
1	BANTA KAROLLAH	95
2	DAHLAN	95
3	FERDI NAZIRUN SIJABAT	95
4	GUNAWAN	96
5	M. HANAFIAH	95
6	MUHAMMAD	95
7	NURBISMI	95
8	SALUDDIN AL CASSANY	95
9	SYAFIRA YUNIDAR	95
10	SYARIFAH MAULI MASYITHAH	95
11	T ZULFAN	95
12	T. ANDI ROZA	95
13	UPIK SRI SULISTYAWATI	95
14	VILZATI	95
15	YAHYA	96
16	YUSNI HERVY YUSUF	95
17	YUSRA	96
18	ZENITHA MAULIDA	96
19	NASRI ZARMAN	95
20	DJUR Aidin ISMAIL	95
21	AYI SATRIA YUDHA	95
22	AGUSMIATI	95
	Rata-rata	95.2

Dari Tabel 1.17 di atas dapat dilihat bahwa rata-rata dari pertanyaan “Dosen selalu menyelesaikan kuliah tepat waktu” untuk prodi manajemen mempunyai nilai rata-rata sebesar 95.02%. Secara keseluruhan nilai rata-rata setiap dosen di atas 80% dengan kategori Sangat Bagus. Dapat ditarik kesimpulan bahwa seluruh dosen prodi Manajemen di STIES Banda Aceh telah menerapkan metode pengajaran yang baik.

Hasil umpan balik mahasiswa terhadap dosen untuk pertanyaan:

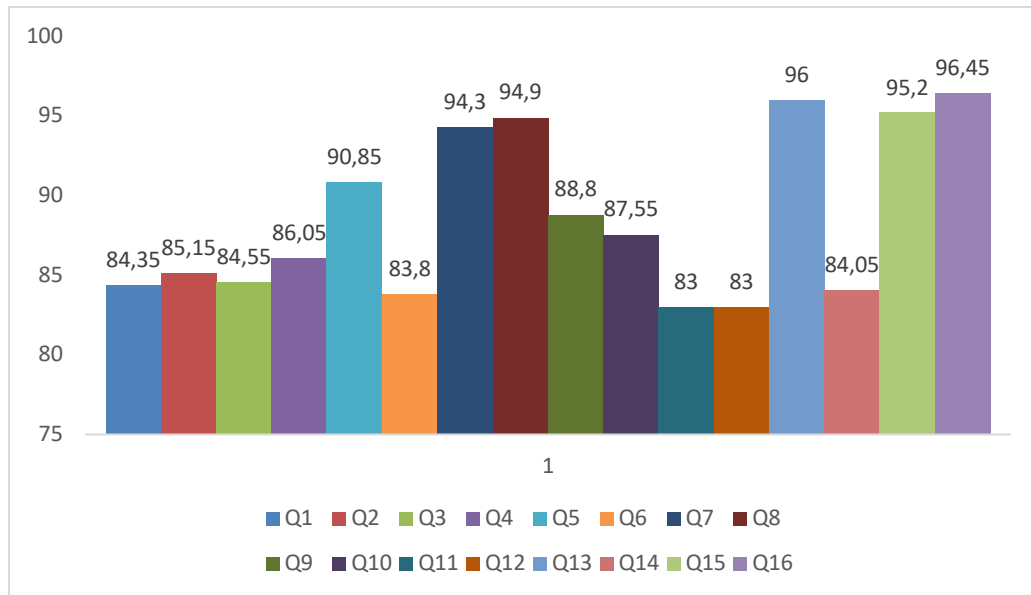
16. Penampilan Dosen selalu sopan dan rapi

Tabel 1.18 Umpan Balik Mahasiswa Terhadap Dosen

No	Nama Dosen	Skor
1	BANTA KAROLLAH	97
2	DAHLAN	96
3	FERDI NAZIRUN SIJABAT	97
4	GUNAWAN	97
5	M. HANAFIAH	95
6	MUHAMMAD	97
7	NURBISMI	97
8	SALUDDIN AL CASSANY	96
9	SYAFIRA YUNIDAR	96
10	SYARIFAH MAULI MASYITHAH	96
11	T ZULFAN	96
12	T. ANDI ROZA	97
13	UPIK SRI SULISTYAWATI	96
14	VILZATI	96
15	YAHYA	97
16	YUSNI HERVY YUSUF	96
17	YUSRA	97
18	ZENITHA MAULIDA	97
19	NASRI ZARMAN	97
20	DJUR Aidin ISMAIL	96
21	AYI SATRIA YUDHA	96
22	AGUSMIATI	97
Rata-rata		96.45

Dari Tabel 1.18 di atas dapat dilihat bahwa rata-rata dari pertanyaan “Penampilan Dosen selalu sopan dan rapi” untuk prodi manajemen mempunyai nilai rata-rata sebesar 96.45%. Secara keseluruhan nilai rata-rata setiap dosen di atas 80% dengan kategori Sangat Bagus. Dapat ditarik kesimpulan bahwa seluruh dosen prodi Manajemen di STIES Banda Aceh telah menerapkan metode pengajaran yang baik.

Peringkat Nilai rata-rata EDOM staf pengajar Prodi Manajemen untuk semua pertanyaan dapat dilihat pada Grafik 1.



Grafik 1.2. Nilai rata-rata EDOM prodi Manajemen

EVALUASI DOSEN OLEH MAHASISWA (EDOM) PRODI AKUNTANSI

Hasil umpan balik mahasiswa terhadap dosen untuk pertanyaan:

1. Dosen memberikan kesempatan kepada mahasiswa untuk berpartisipasi aktif dalam kelas

Tabel 1.19 Umpan Balik Mahasiswa Terhadap Dosen

No	Nama Dosen	Skor
1	AINUL RIDHA	87
2	ELIANA	87
3	ENDRA GUNAWAN	87
4	INDRA KESUMA	86
5	INTAN NOVIA ASTUTI	87
6	MUHAMMAD RIDHA RAMLI	86
7	NURHAYATI	85
8	SISCA MEDIYANTI	85
9	RUSMAN	85
10	FARAH IVANA	86
11	AGUSWEN	86
12	INDRIANI B SULANGGA	85
Rata-rata		86.09

Dari Tabel 1.19 di atas dapat dilihat bahwa rata-rata dari pertanyaan “Dosen memberikan kesempatan kepada mahasiswa untuk berpartisipasi aktif dalam kelas” untuk prodi akuntansi mempunyai nilai rata-rata sebesar 86.09%. Secara keseluruhan nilai rata-rata setiap dosen di atas 80% dengan kategori Sangat Bagus. Dapat ditarik kesimpulan bahwa seluruh dosen prodi Akuntansi di STIES Banda Aceh telah menerapkan metode pengajaran yang baik.

Hasil umpan balik mahasiswa terhadap dosen untuk pertanyaan:

2. Dosen menjelaskan materi secara sistematis

Tabel 1.20 Umpan Balik Mahasiswa Terhadap Dosen

No	Nama Dosen	Skor
1	AINUL RIDHA	92
2	ELIANA	92
3	ENDRA GUNAWAN	92
4	INDRA KESUMA	90
5	INTAN NOVIA ASTUTI	92
6	MUHAMMAD RIDHA RAMLI	92

7	NURHAYATI	92
8	SISCA MEDIYANTI	90
9	RUSMAN	90
10	FARAH IVANA	92
11	AGUSWEN	91
12	INDRIANI B SULANGGA	90
Rata-rata		91,27

Dari Tabel 1.20 di atas dapat dilihat bahwa rata-rata dari pertanyaan “Dosen menjelaskan materi secara sistematis” untuk prodi akuntansi mempunyai nilai rata-rata sebesar 91.27%. Secara keseluruhan nilai rata-rata setiap dosen di atas 80% dengan kategori Sangat Bagus. Dapat ditarik kesimpulan bahwa seluruh dosen prodi Akuntansi di STIES Banda Aceh telah menerapkan metode pengajaran yang baik.

Hasil umpan balik mahasiswa terhadap dosen untuk pertanyaan:

3. Dosen menerangkan/mempraktikkan materi secara menarik dan mudah dipahami

Tabel 1.21 Umpan Balik Mahasiswa Terhadap Dosen

No	Nama Dosen	Skor
1	AINUL RIDHA	86
2	ELIANA	86
3	ENDRA GUNAWAN	85
4	INDRA KESUMA	85
5	INTAN NOVIA ASTUTI	86
6	MUHAMMAD RIDHA RAMLI	85
7	NURHAYATI	86
8	SISCA MEDIYANTI	85
9	RUSMAN	86
10	FARAH IVANA	86
11	AGUSWEN	85
12	INDRIANI B SULANGGA	85
Rata-rata		85,36

Dari Tabel 1.21 di atas dapat dilihat bahwa rata-rata dari pertanyaan “Dosen menerangkan/mempraktikkan materi secara menarik dan mudah dipahami” untuk prodi

akuntansi mempunyai nilai rata-rata sebesar 85.36%. Secara keseluruhan nilai rata-rata setiap dosen di atas 80% dengan kategori Sangat Bagus. Dapat ditarik kesimpulan bahwa seluruh dosen prodi Akuntansi di STIES Banda Aceh telah menerapkan metode pengajaran yang baik.

Hasil umpan balik mahasiswa terhadap dosen untuk pertanyaan:

4. Dosen menguasai materi perkuliahan

Tabel 1.22 Umpan Balik Mahasiswa Terhadap Dosen

No	Nama Dosen	Skor
1	AINUL RIDHA	85
2	ELIANA	85
3	ENDRA GUNAWAN	84
4	INDRA KESUMA	84
5	INTAN NOVIA ASTUTI	85
6	MUHAMMAD RIDHA RAMLI	85
7	NURHAYATI	84
8	SISCA MEDIYANTI	85
9	RUSMAN	84
10	FARAH IVANA	84
11	AGUSWEN	85
12	INDRIANI B SULANGGA	85
Rata-rata		84,45

Dari Tabel 1.22 di atas dapat dilihat bahwa rata-rata dari pertanyaan “Dosen menguasai materi perkuliahan” untuk prodi akuntansi mempunyai nilai rata-rata sebesar 84.45%. Secara keseluruhan nilai rata-rata setiap dosen di atas 80% dengan kategori Sangat Bagus. Dapat ditarik kesimpulan bahwa seluruh dosen prodi Akuntansi di STIES Banda Aceh telah menerapkan metode pengajaran yang baik.

Hasil umpan balik mahasiswa terhadap dosen untuk pertanyaan:

5. Dosen Menjelaskan Materi secara sederhana

Tabel 1.23 Umpan Balik Mahasiswa Terhadap Dosen

No	Nama Dosen	Skor
1	AINUL RIDHA	85
2	ELIANA	84
3	ENDRA GUNAWAN	83
4	INDRA KESUMA	83
5	INTAN NOVIA ASTUTI	85
6	MUHAMMAD RIDHA RAMLI	83
7	NURHAYATI	84
8	SISCA MEDIYANTI	85
9	RUSMAN	83
10	FARAH IVANA	84
11	AGUSWEN	84
12	INDRIANI B SULANGGA	83
Rata-rata		83,82

Dari Tabel 1.23 di atas dapat dilihat bahwa rata-rata dari pertanyaan “Dosen Menjelaskan Materi secara sederhana” untuk prodi akuntansi mempunyai nilai rata-rata sebesar 83.82%. Secara keseluruhan nilai rata-rata setiap dosen di atas 80% dengan kategori Sangat Bagus. Dapat ditarik kesimpulan bahwa seluruh dosen prodi Akuntansi di STIES Banda Aceh telah menerapkan metode pengajaran yang baik.

Hasil umpan balik mahasiswa terhadap dosen untuk pertanyaan:

6. Dosen menjawab pertanyaan mahasiswa dengan jelas

Tabel 1.24 Umpan Balik Mahasiswa Terhadap Dosen

No	Nama Dosen	Skor
1	AINUL RIDHA	87
2	ELIANA	87
3	ENDRA GUNAWAN	86
4	INDRA KESUMA	86
5	INTAN NOVIA ASTUTI	87

6	MUHAMMAD RIDHA RAMLI	87
7	NURHAYATI	86
8	SISCA MEDIYANTI	86
9	RUSMAN	86
10	FARAH IVANA	87
11	AGUSWEN	86
12	INDRIANI B SULANGGA	86
Rata-rata		86,55

Dari Tabel 1.24 di atas dapat dilihat bahwa rata-rata dari pertanyaan “Dosen menjawab pertanyaan mahasiswa dengan jelas” untuk prodi akuntansi mempunyai nilai rata-rata sebesar 86.55%. Secara keseluruhan nilai rata-rata setiap dosen di atas 80% dengan kategori Sangat Bagus. Dapat ditarik kesimpulan bahwa seluruh dosen prodi Akuntansi di STIES Banda Aceh telah menerapkan metode pengajaran yang baik.

Hasil umpan balik mahasiswa terhadap dosen untuk pertanyaan:

7. Dosen mempersiapkan materi perkuliahan dengan baik

Tabel 1.25 Umpan Balik Mahasiswa Terhadap Dosen

No	Nama Dosen	Skor
1	AINUL RIDHA	92
2	ELIANA	92
3	ENDRA GUNAWAN	91
4	INDRA KESUMA	91
5	INTAN NOVIA ASTUTI	92
6	MUHAMMAD RIDHA RAMLI	92
7	NURHAYATI	91
8	SISCA MEDIYANTI	92
9	RUSMAN	92
10	FARAH IVANA	91
11	AGUSWEN	91
12	INDRIANI B SULANGGA	92

Rata-rata	91,64
-----------	--------------

Dari Tabel 1.25 di atas dapat dilihat bahwa rata-rata dari pertanyaan “Dosen mempersiapkan materi perkuliahan dengan baik” untuk prodi akuntansi mempunyai nilai rata-rata sebesar 91.64%. Secara keseluruhan nilai rata-rata setiap dosen di atas 80% dengan kategori Sangat Bagus. Dapat ditarik kesimpulan bahwa seluruh dosen prodi Akuntansi di STIES Banda Aceh telah menerapkan metode pengajaran yang baik.

Hasil umpan balik mahasiswa terhadap dosen untuk pertanyaan:

8. Dosen selalu menjelaskan tujuan pokok bahasan

Tabel 1.26 Umpan Balik Mahasiswa Terhadap Dosen

No	Nama Dosen	Skor
1	AINUL RIDHA	97
2	ELIANA	97
3	ENDRA GUNAWAN	95
4	INDRA KESUMA	95
5	INTAN NOVIA ASTUTI	97
6	MUHAMMAD RIDHA RAMLI	96
7	NURHAYATI	96
8	SISCA MEDIYANTI	96
9	RUSMAN	96
10	FARAH IVANA	96
11	AGUSWEN	97
12	INDRIANI B SULANGGA	96
	Rata-rata	96

Dari Tabel 1.26 di atas dapat dilihat bahwa rata-rata dari pertanyaan “Dosen selalu menjelaskan tujuan pokok bahasan” untuk prodi akuntansi mempunyai nilai rata-rata sebesar 96%. Secara keseluruhan nilai rata-rata setiap dosen di atas 80% dengan kategori Sangat Bagus. Dapat ditarik kesimpulan bahwa seluruh dosen prodi Akuntansi di STIES Banda Aceh telah menerapkan metode pengajaran yang baik.

Hasil umpan balik mahasiswa terhadap dosen untuk pertanyaan:

9. Dosen Melakukan evaluasi tes teori

Tabel 1.27 Umpan Balik Mahasiswa Terhadap Dosen

No	Nama Dosen	Skor
1	AINUL RIDHA	87
2	ELIANA	87
3	ENDRA GUNAWAN	86
4	INDRA KESUMA	86
5	INTAN NOVIA ASTUTI	87
6	MUHAMMAD RIDHA RAMLI	86
7	NURHAYATI	87
8	SISCA MEDIYANTI	86
9	RUSMAN	86
10	FARAH IVANA	87
11	AGUSWEN	87
12	INDRIANI B SULANGGA	86
Rata-rata		86,36

Dari Tabel 1.27 di atas dapat dilihat bahwa rata-rata dari pertanyaan “Dosen Melakukan evaluasi tes teori” untuk prodi akuntansi mempunyai nilai rata-rata sebesar 86.36%. Secara keseluruhan nilai rata-rata setiap dosen di atas 80% dengan kategori Sangat Bagus. Dapat ditarik kesimpulan bahwa seluruh dosen prodi Akuntansi di STIES Banda Aceh telah menerapkan metode pengajaran yang baik.

Hasil umpan balik mahasiswa terhadap dosen untuk pertanyaan:

10. Dosen menilai hasil evaluasi belajar secara transparan dan obyektif

Tabel 1.28 Umpan Balik Mahasiswa Terhadap Dosen

No	Nama Dosen	Skor
1	AINUL RIDHA	93
2	ELIANA	92
3	ENDRA GUNAWAN	91
4	INDRA KESUMA	90
5	INTAN NOVIA ASTUTI	93
6	MUHAMMAD RIDHA RAMLI	90
7	NURHAYATI	91
8	SISCA MEDIYANTI	91
9	RUSMAN	91
10	FARAH IVANA	90
11	AGUSWEN	90
12	INDRIANI B SULANGGA	91
Rata-rata		91,09

Dari Tabel 1.28 di atas dapat dilihat bahwa rata-rata dari pertanyaan “Dosen menilai hasil evaluasi belajar secara transparan dan obyektif” untuk prodi akuntansi mempunyai nilai rata-rata sebesar 91.09%. Secara keseluruhan nilai rata-rata setiap dosen di atas 80% dengan kategori Sangat Bagus. Dapat ditarik kesimpulan bahwa seluruh dosen prodi Akuntansi di STIES Banda Aceh telah menerapkan metode pengajaran yang baik.

Hasil umpan balik mahasiswa terhadap dosen untuk pertanyaan:

11. Dosen mempersiapkan materi perkuliahan praktik maupun tempat praktik dengan baik

Tabel 1.29 Umpan Balik Mahasiswa Terhadap Dosen

No	Nama Dosen	Skor
1	AINUL RIDHA	87
2	ELIANA	87
3	ENDRA GUNAWAN	85
4	INDRA KESUMA	85
5	INTAN NOVIA ASTUTI	87
6	MUHAMMAD RIDHA RAMLI	85
7	NURHAYATI	86
8	SISCA MEDIYANTI	85
9	RUSMAN	85
10	FARAH IVANA	85
11	AGUSWEN	86

12	INDRIANI B SULANGGA	86
	Rata-rata	85,73

Dari Tabel 1.29 di atas dapat dilihat bahwa rata-rata dari pertanyaan “Dosen mempersiapkan materi perkuliahan praktik maupun tempat praktik dengan baik” untuk prodi akuntansi mempunyai nilai rata-rata sebesar 85.73%. Secara keseluruhan nilai rata-rata setiap dosen di atas 80% dengan kategori Sangat Bagus. Dapat ditarik kesimpulan bahwa seluruh dosen prodi Akuntansi di STIES Banda Aceh telah menerapkan metode pengajaran yang baik.

Hasil umpan balik mahasiswa terhadap dosen untuk pertanyaan:

12. Dosen melakukan evaluasi/tes praktikum

Tabel 1.30 Umpan Balik Mahasiswa Terhadap Dosen

No	Nama Dosen	Skor
1	AINUL RIDHA	85
2	ELIANA	85
3	ENDRA GUNAWAN	85
4	INDRA KESUMA	85
5	INTAN NOVIA ASTUTI	85
6	MUHAMMAD RIDHA RAMLI	84
7	NURHAYATI	84
8	SISCA MEDIYANTI	84
9	RUSMAN	85
10	FARAH IVANA	84
11	AGUSWEN	84
12	INDRIANI B SULANGGA	85
	Rata-rata	84,55

Dari Tabel 1.30 di atas dapat dilihat bahwa rata-rata dari pertanyaan “Dosen melakukan evaluasi/tes praktikum” untuk prodi akuntansi mempunyai nilai rata-rata sebesar 84.55%. Secara keseluruhan nilai rata-rata setiap dosen di atas 80% dengan kategori Sangat Bagus. Dapat ditarik kesimpulan bahwa seluruh dosen prodi Akuntansi di STIES Banda Aceh telah menerapkan metode pengajaran yang baik.

Hasil umpan balik mahasiswa terhadap dosen untuk pertanyaan:

13. Sejak awal Dosen menjelaskan secara transparan sistematika/bobot penilaian metode evaluasi dan praktik yang diterapkan

Tabel 1.31 Umpan Balik Mahasiswa Terhadap Dosen

No	Nama Dosen	Skor
1	AINUL RIDHA	98
2	ELIANA	98
3	ENDRA GUNAWAN	97
4	INDRA KESUMA	96
5	INTAN NOVIA ASTUTI	98
6	MUHAMMAD RIDHA RAMLI	96
7	NURHAYATI	97
8	SISCA MEDIYANTI	96
9	RUSMAN	97
10	FARAH IVANA	97
11	AGUSWEN	96
12	INDRIANI B SULANGGA	96
Rata-rata		96,73

Dari Tabel 1.31 di atas dapat dilihat bahwa rata-rata dari pertanyaan “Sejak awal Dosen menjelaskan secara transparan sistematika/bobot penilaian metode evaluasi dan praktik yang diterapkan” untuk prodi akuntansi mempunyai nilai rata-rata sebesar 96.73%. Secara keseluruhan nilai rata-rata setiap dosen di atas 80% dengan kategori Sangat Bagus. Dapat ditarik kesimpulan bahwa seluruh dosen prodi Akuntansi di STIES Banda Aceh telah menerapkan metode pengajaran yang baik.

Hasil umpan balik mahasiswa terhadap dosen untuk pertanyaan:

14. Dosen selalu menjelaskan/mendemokan prosedur penggunaan alat atau dokumen-dokumen

Tabel 1.32 Umpan Balik Mahasiswa Terhadap Dosen

No	Nama Dosen	Skor
1	AINUL RIDHA	86
2	ELIANA	86
3	ENDRA GUNAWAN	84
4	INDRA KESUMA	84
5	INTAN NOVIA ASTUTI	86
6	MUHAMMAD RIDHA RAMLI	85
7	NURHAYATI	84
8	SISCA MEDIYANTI	85
9	RUSMAN	84
10	FARAH IVANA	85
11	AGUSWEN	85
12	INDRIANI B SULANGGA	84
Rata-rata		84,91

Dari Tabel 1.32 di atas dapat dilihat bahwa rata-rata dari pertanyaan “Dosen selalu menjelaskan/mendemokan prosedur penggunaan alat atau dokumen-dokumen” untuk prodi akuntansi mempunyai nilai rata-rata sebesar 84.91%. Secara keseluruhan nilai rata-rata setiap dosen di atas 80% dengan kategori Sangat Bagus. Dapat ditarik kesimpulan bahwa seluruh dosen prodi Akuntansi di STIES Banda Aceh telah menerapkan metode pengajaran yang baik.

Hasil umpan balik mahasiswa terhadap dosen untuk pertanyaan:

15. Dosen selalu menyelesaikan kuliah tepat waktu

Tabel 1.33 Umpan Balik Mahasiswa Terhadap Dosen

No	Nama Dosen	Skor
1	AINUL RIDHA	96
2	ELIANA	97
3	ENDRA GUNAWAN	97
4	INDRA KESUMA	95
5	INTAN NOVIA ASTUTI	95
6	MUHAMMAD RIDHA RAMLI	95

7	NURHAYATI	97
8	SISCA MEDIYANTI	95
9	RUSMAN	95
10	FARAH IVANA	96
11	AGUSWEN	96
12	INDRIANI B SULANGGA	95
Rata-rata		95,73

Dari Tabel 1.33 di atas dapat dilihat bahwa rata-rata dari pertanyaan “Dosen selalu menyelesaikan kuliah tepat waktu” untuk prodi akuntansi mempunyai nilai rata-rata sebesar 95.73%. Secara keseluruhan nilai rata-rata setiap dosen di atas 80% dengan kategori Sangat Bagus. Dapat ditarik kesimpulan bahwa seluruh dosen prodi Akuntansi di STIES Banda Aceh telah menerapkan metode pengajaran yang baik.

Hasil umpan balik mahasiswa terhadap dosen untuk pertanyaan:

16. Penampilan Dosen selalu sopan dan rapi

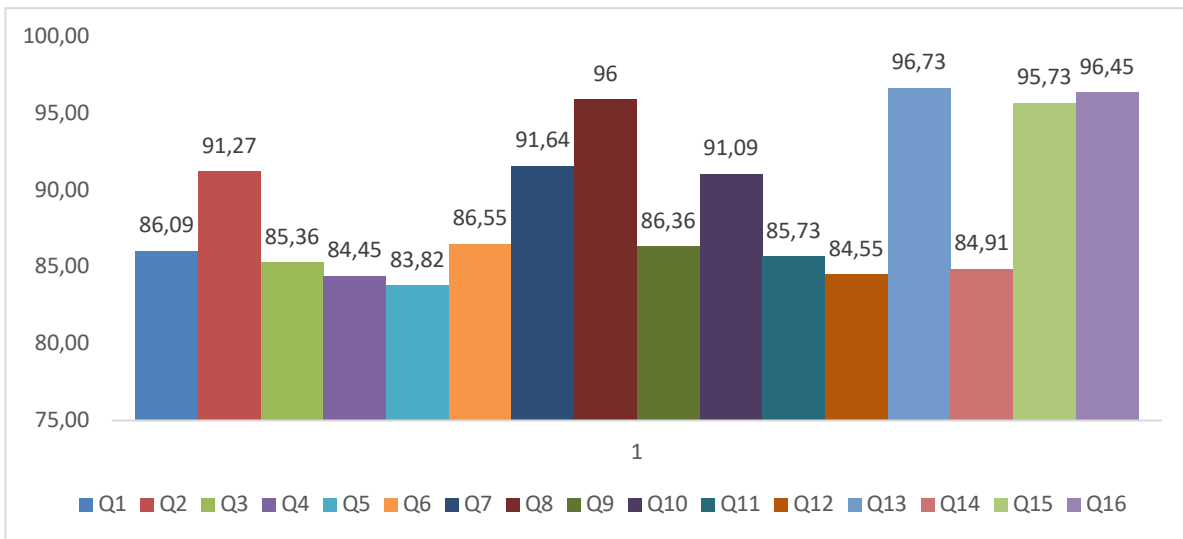
Tabel 1.34 Umpan Balik Mahasiswa Terhadap Dosen

No	Nama Dosen	Skor
1	AINUL RIDHA	97
2	ELIANA	97
3	ENDRA GUNAWAN	97
4	INDRA KESUMA	96
5	INTAN NOVIA ASTUTI	96
6	MUHAMMAD RIDHA RAMLI	97
7	NURHAYATI	97
8	SISCA MEDIYANTI	96
9	RUSMAN	96
10	FARAH IVANA	97
11	AGUSWEN	97
12	INDRIANI B SULANGGA	96
Rata-rata		96,45

Dari Tabel 1.34 di atas dapat dilihat bahwa rata-rata dari pertanyaan “Penampilan Dosen selalu sopan dan rapi” untuk prodi akuntansi mempunyai nilai rata-rata sebesar 96.45%. Secara keseluruhan nilai rata-rata setiap dosen di atas 80% dengan kategori Sangat Bagus. Dapat

ditarik kesimpulan bahwa seluruh dosen prodi Akuntansi di STIES Banda Aceh telah menerapkan metode pengajaran yang baik.

Peringkat Nilai rata-rata EDOM staf pengajar Prodi Akuntansi untuk semua pertanyaan dapat dilihat pada Grafik 1.



Grafik 1.3. Nilai rata-rata EDOM prodi Akuntansi

PENUTUP

Kegiatan Evaluasi Dosen oleh Mahasiswa (EDOM) mengikutsertakan 2 program studi yaitu program studi Akuntansi dan program studi Manajemen. Pelaksanaan EDOM melibatkan 625 mahasiswa (60,56% dari 1032 mahasiswa), 28 orang dosen dan 147 mata kuliah

Instrumen pertanyaan EDOM dibagi menjadi 15 pertanyaan, Semua pertanyaan mencakup semua aspek yang dilakukan oleh dosen selama proses pembelajaran. Untuk setiap pertanyaan, mahasiswa wajib memberikan penilaian yang bersifat terstruktur dengan memilih kategori penilaian yang sudah tersedia antara 1 (sangat tidak setuju) sampai dengan 5 (Sangat Setuju). Nilai rata-rata dari semua mahasiswa akan menghasilkan 5 kelompok penilaian, yaitu : 10% - < 20% : Sangat Tidak Bagus, 20% - < 40% : Tidak Bagus, 40% - < 60% : Kurang Bagus, 60% - < 80% : Bagus dan 80% - 100% : Sangat Bagus.

Penilaian EDOM mata kuliah untuk seluruh dosen di STIES Banda Aceh sebanyak 28 dosen mempunyai nilai rata-rata diatas 95% Secara keseluruhan, hasil umpan balik mahasiswa kepada dosen pengajar mata kuliah yang diikuti menunjukkan bahwa pelaksanaan perkuliahan, pembelajaran dan pengajaran adalah sangat bagus. Diharapkan untuk semester selanjutnya seluruh mahasiswa diharuskan mengisi instrumen EDOM dan bagi dosen yang mempunyai nilai EDOM dibawah 80% agar lebih meningkatkan kinerja pembelajarannya.